



Fiche signalétique

Livret d'accompagnement + Cd-Rom

Auteur : A.LIENARD

Editeur : JONAS FORMATION

Publics visés : tout niveau

Durée moyenne : 4 heures

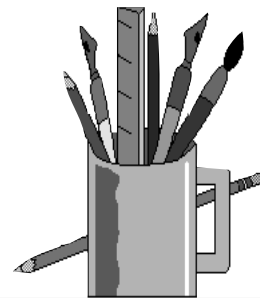
Objectifs généraux : évaluation des capacités en grammaire et en orthographe

Objectifs spécifiques :
analyse détaillée capacité par capacité

Configuration nécessaire :

PC 486, MS DOS, compatible Windows 3.1, 95 et suivants, souris.

Ortho-Gram



ORTHO'GRAM

4 modules d'évaluation de difficulté croissante

Tous les résultats sont enregistrés nominativement et gardés en mémoire. L'apprenant peut réaliser une évaluation ponctuelle sur une capacité donnée.

Tarifs 2006 Euros T.T.C.

Version autonome Monoposte	83,00 Euros
Poste supplémentaire	37,00 Euros
Version sous EVAL 2 monoposte	71,00 Euros
Version sous EVAL 2 Poste supplémentaire + 13 Euros de frais d'envoi	25,00 Euros

ORTHO'GRAM


IMPRESSION DES RÉSULTATS:

Un apprenant peut consulter et imprimer les résultats de ses évaluations en cliquant sur le module de consultation. Seules les capacités qui ont été testées sont imprimées. Les résultats se présentent sous forme d'un tableau où pour chaque capacité testée apparaît :

- le pourcentage de réponses justes
- le pourcentage de réponses fausses
- le pourcentage de réponses «je ne sais pas»


Le logiciel permet d'avoir une identification précise des exercices non réussis et d'obtenir la consultation et la sortie imprimante des réponses données par l'apprenant.

NIVEAU 1



CLASSER PAR ORDRE ALPHABETIQUE
DISSOCIATION DES MOTS DANS UN PETIT TEXTE
ORTHOGRAPHE
LES MOTS INVARIABLES
L'ORTHOGRAPHE DE CERTAINS SONS
LES SONS [S] [Z]
LES SONS [g] [3]
LES DOUBLES CONSONNES
LES ACCENTS LES SONS [é] [è]
LES NOMS
LES ARTICLES : LES GENRES ET LES NOMBRES
LES ARTICLES
LE GENRE ET LE NOMBRE
L'ACCORD DES ADJECTIFS
LES PRONOMS PERSONNELS
LA CONJUGAISON
CONJUGAISON DES VERBES ETRE ET AVOIR
LE PRESENT DES VERBES DU 1° GROUPE
LA PHRASE
RECONNAITRE UNE PHRASE
LA NEGATION
L'INTERROGATION.


NIVEAU 2



LE MOT ET LA PHRASE
VOYELLES, CONSONNES, SYLLABES
VERBES ET NOMS
HOMONYMIE GRAMMATICALE
LA CONJUGAISON
LES GROUPES


LES MODES
LES TEMPS SIMPLES DE L'INDICATIF
LES TEMPS COMPOSES DE L'INDICATIF
CONJUGUER ET ACCORDER AU PRESENT DE L'INDICATIF
UTILISER LES TEMPS DE L'INDICATIF
CONSTRUCTION D'UNE PHRASE
LES TYPES DE PHRASES
LES GROUPES FONCTIONNELS
UTILISATION DES GROUPES FONCTIONNELS
CONSTRUCTION DE PHRASES

NIVEAU 3



REGLE DES " VINGT " ET DES " CENT "
HOMONYMIE «QUEL QUE»
REGLE DES "TOUT" "MEME" "QUELQUE"
CONNAISSANCE ORTHOGRAPHIQUE
CONJUGAISON
LES TEMPS DE L'INDICATIF
LES PHRASES
LES ELEMENTS FONDAMENTAUX DES PHRASES
PHRASES COMPLEXES PHRASES SIMPLES
LES PROPOSITIONS

NIVEAU 4



VOCABULAIRE
EMPLOI DES MOTS :
MASCULIN FEMININ SINGULIER
PLU RIEL
LES FAMILLES DE MOTS
LES AFFIXES
LES MOTS COMPOSES
GRAMMAIRE : NATURE ET FONCTION
ADJECTIF VERBAL OU PARTICIPE PRESENT
LA NATURE DES ADVERBES
LES PROPOSITIONS SUBORDONNEES
LES PRONOMS RELATIFS
L'ADJECTIF QUALIFICATIF
LES COMPLEMENTES DU VERBE
CONJUGAISON
LE SUBJONCTIF
CONCORDANCES DES TEMPS :
SUBJONCTIF ET CONDITIONNEL
L'ACCORD DU PARTICIPE PASSE AVEC AVOIR
L'ACCORD DU PARTICIPE PASSE A LA VOIX PRONOMINALE
VERBES PRONOMINAUX ET IMPERSONNELS
FORME ACTIVE ET FORME PASSIVE
LA PONCTUATION